

Franciacorta DOCG - Cuvée Prestige - Cà d. Bosco

Uve: Chardonnay 84%, Pinot Bianco 2%, Pinot Nero 14%

Un vino classico, equilibrato, piacevolmente fresco e acidulo.



Alcool-Volume: 12,87%

Bottiglia cl.75

Mignon Franciacorta DOCG - C. Prestige - C. d. Bosco

Uve: Chardonnay 84%, Pinot Bianco 2%, Pinot Nero 14%



Alcool-Volume: 12,87%

Bottiglia cl.37,5

BOLLE' - Cuvée Extra Dry - Cantina Andreola

Uve: Glera

Colore: Giallo paglierino chiaro e luminoso.

Profumo: Intenso, fruttato, fiori di glicine e mela renetta..

Sapore: Fresco, piacevole leggera nota di mandorla dolce.



ANDREOLA

Alcool-Volume: 11,00%

Bottiglia cl.75

Magnum BOLLE' - Cuvée Extra Dry -C. Andreola

Uve: Glera

ANDREOLA

Alcool-Volume: 11,00%

Bottiglia cl.150

ANTARES - Trento DOC Brut Mill.to - C. Toblino

Uve: Chardonnay in purezza

Colore: Giallo paglierino intenso con sfumature verdoline.

Profumo: Fruttato, crosta di pane, pasticceria secca, minerali.

Sapore: Ottima struttura, ma anche fresco e ben persistente.



Alcool-Volume: 12,50%

Bottiglia cl.75

Kerner - Trentino DOC - Cantina Toblino

Uve: Kerner, (incrocio fra-Trollinger e Riesling Renano)

Colore: Giallo paglierino brillante.

Profumo: Ampio bouquet: frutta fresca e erbe aromatiche.

Sapore: Sottile, buona persistenza aromatica e minerale.



Alcool-Volume: 12,50%

Bottiglia cl.75



Pfefferer - Moscato giallo - Goldmuskateller

Uve: 100% Moscato Giallo

Note di degustazione: il colore degli acini maturi è giallo, e il bouquet è molto brillante e speziato. L'appassionato può apprezzare un vino giovanile, brillante, speziato ed elegante.



Alcool-Volume: 12,00%
Bottiglia cl.75



Altkirch - Chardonnay - Cantina Colterenzio

Uve: 100% Chardonnay

Note di degustazione: giallo paglierino con riflessi verdolini. Bouquet delicato ed elegante. Molto piacevole: è armonico ed equilibrato in bocca, tipiche note esotiche di ananas e mango.



Alcool-Volume: 13,00%
Bottiglia cl.75



MARINA ROMEA

Gines - Falanghina DOC - Colli di Castelfranci

Uve: Falanghina in purezza .

Colore: Giallo paglierino tendente al dorato.

Profumo: Intenso, fruttato, aromatico, spiccata freschezza.

Sapore: Buona morbidezza ed una piacevole persistenza.



Alcool-Volume: 12,50%
Bottiglia cl.75

Lugana Mandolara - Cantina Le Morette

Uve: Turbiana, dal vigneto più importante della cantina .

Colore: Giallo paglierino con riflessi verdognoli.

Profumo: Note di fiori bianchi, col tempo divengono fruttate.

Sapore: Fresco, armonico, delicato, con finale di mandorla.



Alcool-Volume: 12,50%
Bottiglia cl.75



Ribolla Gialla DOC - Cantina Valentino Butussi

Uve: Ribolla Gialla DOC Colli Orientali del Friuli in purezza.

Colore: Giallo paglierino con riflessi verdognoli.

Profumo: Floreale, caratteristico e marcato.

Sapore: Asciutto, vinoso e fresco, armonioso nella struttura.



Alcool-Volume: 12,50%

Bottiglia cl.75



Langhe DOC Arneis - Cantine Damilano

Uve: Arneis 100%.

Colore: Giallo paglierino.

Profumo: Delicato, fresco, fruttato.

Sapore: Secco, elegante armonico e con acidità moderata.



Alcool-Volume: 13,50%

Bottiglia cl.75



Rivafiorita - Passerina IGT - C. Madonnabruna

Uve: 85% Passerina tardiva 15% blend di Fiano e Pecorino

Colore: Giallo paglierino, limpido e brillante.

Profumo: complesso di fiori bianchi, mela e frutti esotici.

Sapore: pieno, strutturato, fresco, finale agrumato e lungo.



Alcool-Volume: 13,50%

Bottiglia cl.75



Barolo DOCG Lecinquevigne - Cantine Damilano

Uve: Nebbiolo 100%.

Colore: Rosso rubino con riflessi aranciati.

Profumo: Intenso di rosa, cuoio, tabacco, viola e goudron..

Sapore: Ampia e avvolgente morbidezza, lunga e persistente.



Alcool-Volume: 14,00%

Bottiglia cl.37,5



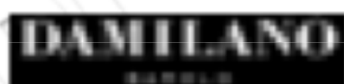
Barbera d'Asti DOCG - Cantine Damilano

Uve: Barbera 100%.

Colore: Rosso porpora intenso.

Profumo: Fruttato con leggere note speziate.

Sapore: Etereo di ribes, viola, ciliegia e vaniglia, persistente.



Alcool-Volume: 14,00%

Bottiglia cl.75
